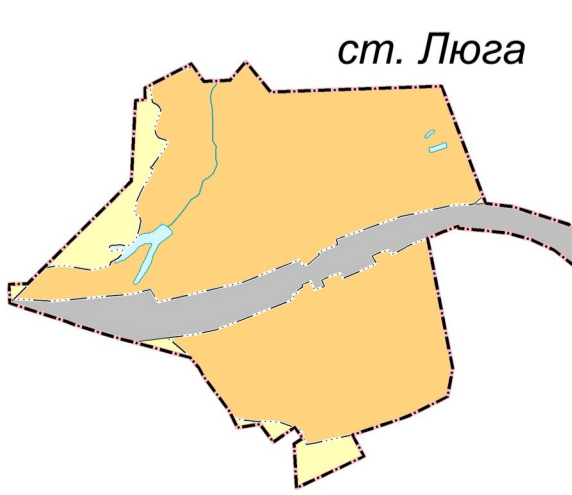
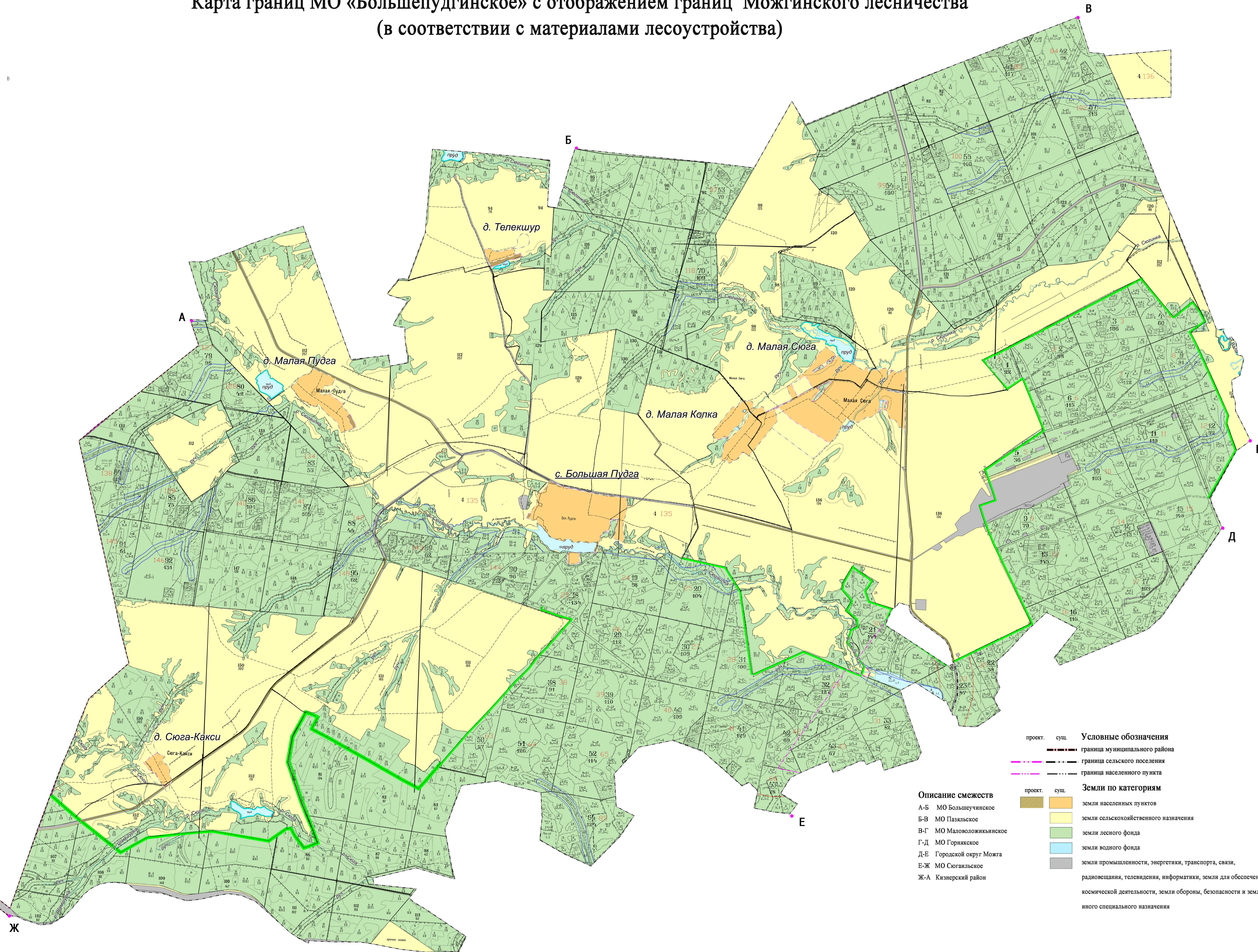
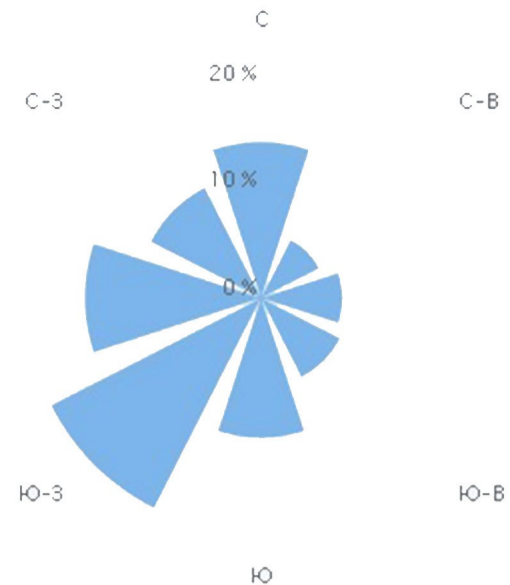


Генеральный план муниципального образования «Большепудгинское» Можгинского района Удмуртской Республики

Карта границ МО «Большепудгинское» с отображением границ Можгинского лесничества

(в соответствии с материалами лесоустройства)



Условные обозначения	
— (black dashed)	граница муниципального района
— (black solid)	граница сельского поселения
— (black dotted)	граница населенного пункта

Земли по категориям	
■ (orange)	земли населенных пунктов
■ (yellow)	земли сельскохозяйственного назначения
■ (green)	земли лесного фонда
■ (blue)	земли водного фонда
■ (grey)	земли промышленности, энергетики, транспорта, связи, радиовещания, телевидения, информатики, земли для обеспечения космической деятельности, земли обороны, безопасности и земли иного специального назначения

Описание смежеств
 А-Б МО Большеучинское
 Б-В МО Пазяльское
 В-Г МО Маловоложжынское
 Г-Д МО Горнякское
 Д-Е Городской округ Можга
 Е-Ж МО Сюганьское
 Ж-А Кизнерский район

Масштаб 1 : 28 000